

< 競技用ユニフォーム デザイン >

(太極拳A)
本体・パイピング同色



(太極拳B)
パイピングの色替型



(太極拳C)
脇・袖内側部分切替型

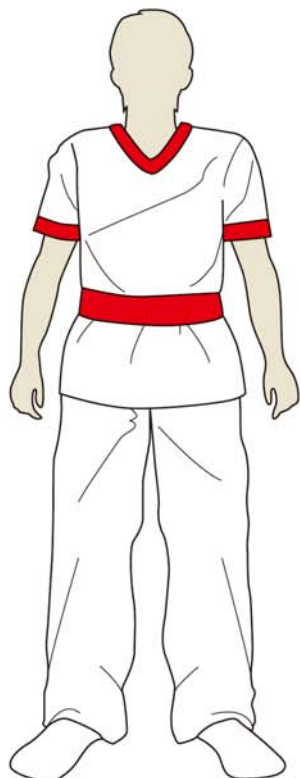


色: A、B、C3種類とも、色は自由。但し、上着とパンツは必ず同色とする。各種類とも、刺繍、スパンコール、グラデーションなどの装飾や色変わりは不可。

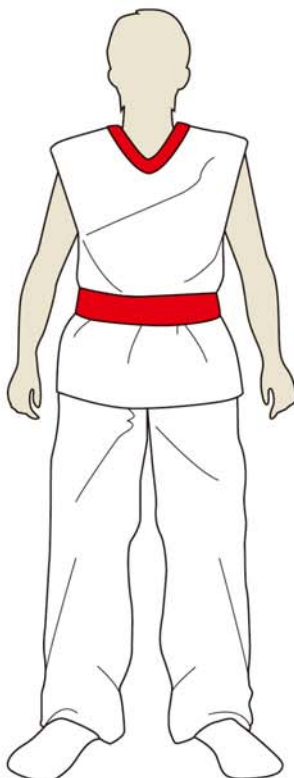
BのパイピングおよびCの脇・袖内側切替は別色可。但し、別色は1色とし複数色は不可。

上着: ファスナーによる前開き式とする(ファスナーは、上下全面使用でも、上半半分使用でも可)。右側寄り、または左側寄りの偏開き方式は不可。チャイナボタン、中国組紐ボタンは禁止する。

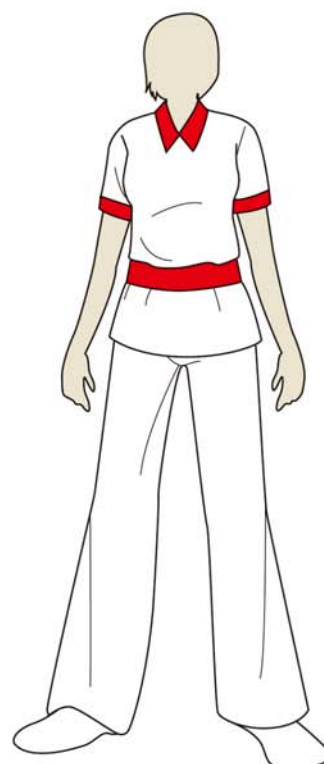
(長拳 男子)



(南拳 男子)



(長拳・南拳 女子)



ベルト: ベルトは伸縮性のあるゴムベルトを使用。布製長尺帯は不可。