

太極拳ユニフォーム 製品仕上がり寸法

ミズノ株式会社 スポーツ事業部

男子上着

	着丈	袖丈	バスト	首廻り	えり高さ
S	76	86	103	38	4
M	78	89	112	42	4
MB	78	89.5	121	43	4
L	80	92	121	43	4
LB	80	93	127	44	4
LL	81	94	127	44	4

男子パンツ

	ウエスト	ヒップ	パンツ丈
S	57	105	114.5
M	60	110	118.5
MB	63	115	118.5
L	63	115	120.5
LB	66	120	120.5
LL	66	120	125

女子上着

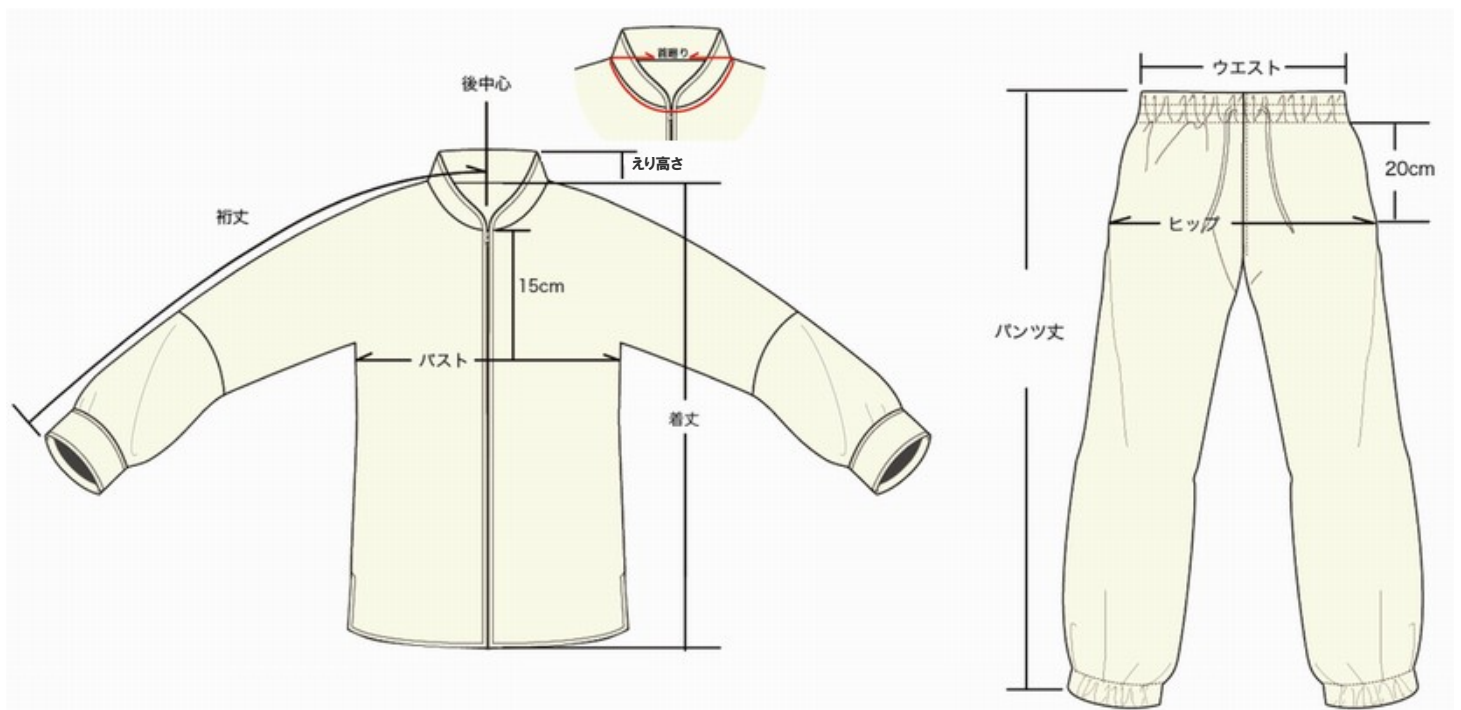
	着丈	袖丈	バスト	首廻り	えり高さ
S	73.5	81.5	98.5	37	4
M	75	85	103	38	4
MB	75	86.5	112	42	4
L	76.5	89	112	42	4
LB	76.5	89.5	121	43	4
LL	78	92	121	43	4

女子パンツ

	ウエスト	ヒップ	パンツ丈
S	55	101.5	107.5
M	57	110	114.5
MB	60	115	114.5
L	60	115	118.5
LB	63	120	118.5
LL	63	120	122.5

単位:cm

長拳、南拳ウェア、練習用パンツは仕上がり寸法に変更ありません
縫製の関係上、誤差(±1cm)が出ることがあります



素材:ポリエステル100%

*受注生産のため、交換、返品はお受けできません。サイズ表をよくご確認の上、ご注文ください。